

# Implantação Proposta

A Implantação surge a partir da configuração da Praça Artística(3) localizada na área central oeste do terreno e do eixo peatonal que cruza o recorte. O programa de necessidades foi distribuído no seu entorno, a partir de análises feitas.

O Bloco 1 onde se encontra a maior parte do programa de necessidades, como administração, comércio, apoio e a maior parte do núcleo artístico, foi posicionado a leste do terreno, com as circulações e salas voltadas para a praça 3 para gerar uma comunicação visual e melhor interação entre os usuários, assim priorizando a convivência e troca de conhecimentos entre os mesmos.

O bloco 2 onde se encontra o auditório é um bloco irracional no sentido de que o usuário pode estar se apropriando da cobertura dele, ocupando o espaço, a mesma leva até a circulação horizontal que chega no bloco 1.



ESCALA: 1/500  
Fonte a Autora



# Planta Baixa Térreo

## LEGENDA:

### Área Comum

- 1 - Praça Artística
- 2 - Banheiro
- 3 - Café Bar
- 4 - Loja de produtos feitos no Centro de Artes
- 5 - Circulação Vertical

### Núcleo Artístico

- 1; 2 - Sala de Dança
- 3 - Sala de desenho e Pintura
- 4 - Sala de Esculturas
- 5 - Sala de Teatro
- 6; 7; 8 - Sala de Música
- 9 - Auditório
- 10 - Salas técnicas do Auditório
- 11 - Cinema ao ar Livre

### Núcleo Administrativo

### Núcleo de Apoio

ESCALA: 1/500  
Fonte a Autora



# Planta Baixa

## 1º Pavimento

### LEGENDA:

#### Área Comum

- 1 - Praça Artística
- 2 - Banheiro
- 3 - Café Bar
- 4 - Loja de produtos feitos no Centro de Artes
- 5 - Circulação Vertical

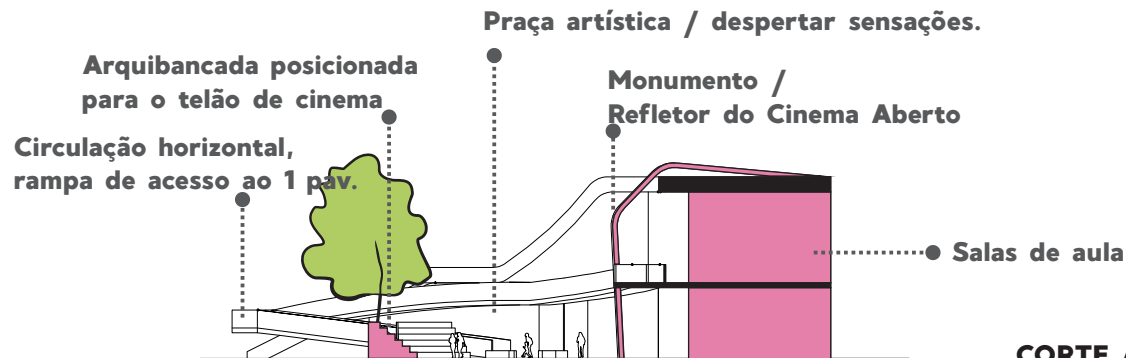
#### Núcleo Artístico

- 1; 2 - Sala de Dança
- 3 - Sala de desenho e Pintura
- 4 - Sala de Esculturas
- 5 - Sala de Teatro
- 6; 7; 8 - Sala de Música
- 9 - Auditório
- 10 - Salas técnicas do Auditório
- 11 - Cinema ao ar Livre

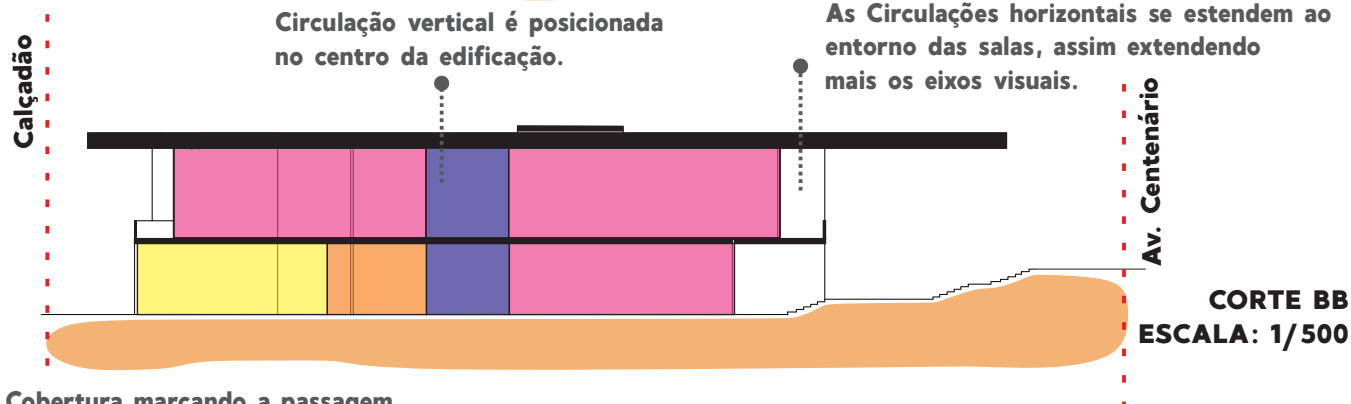
ESCALA: 1/500  
Fonte a Autora

# Partido

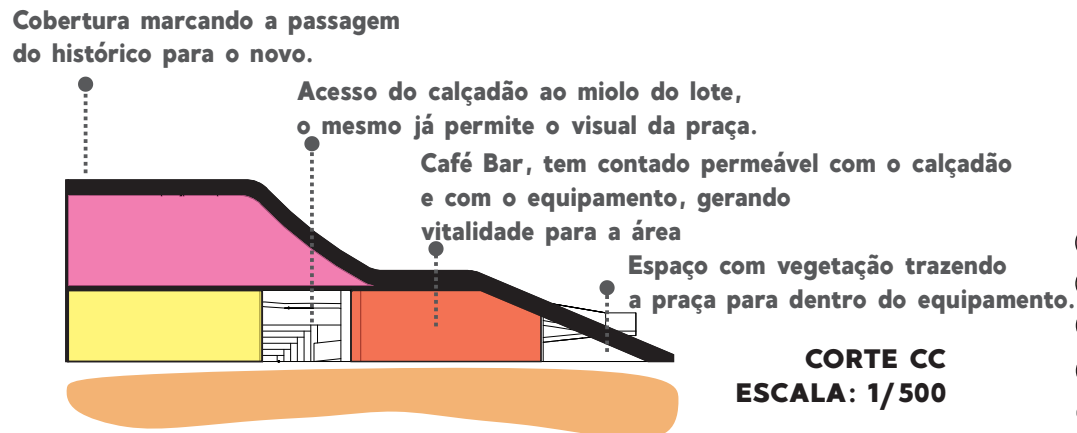
## Cortes Esquematicos



**CORTE AA**  
ESCALA: 1/500



**CORTE BB**  
ESCALA: 1/500



**CORTE CC**  
ESCALA: 1/500

### LEGENDA:

- Núcleo Artístico
- Administração
- Apoio
- Circulação Vertical
- Comércio Café Bar

### CORTES EM PLANTA

